



Evaluación de la Calidad del Aire en la Comunitat Valenciana

AGLOMERACIÓN ES1016: L'HORTA
Año 2024



Evaluación de la Calidad del Aire en la Comunitat Valenciana Año 2024

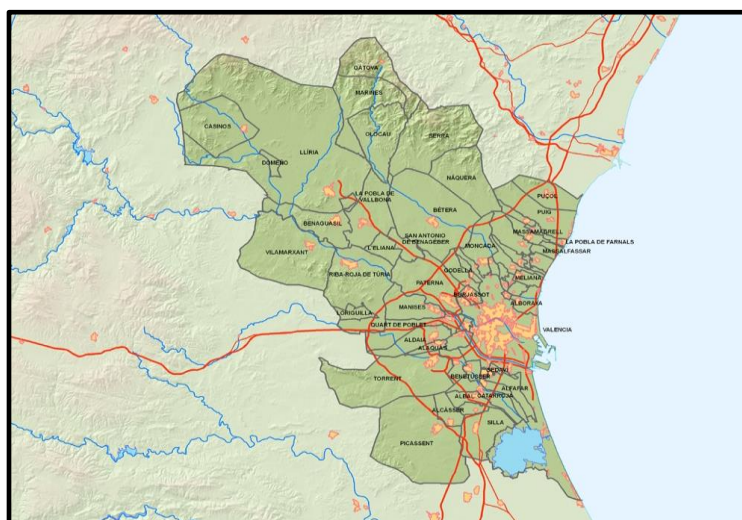
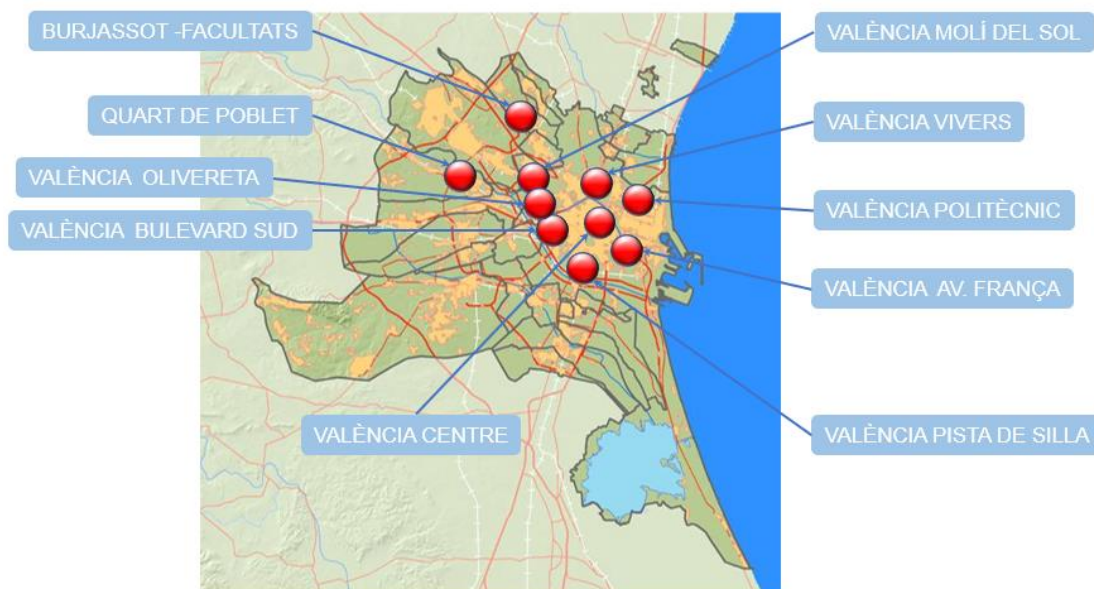
AGLOMERACIÓN ES1016: L'HORTA

Comarcas:

L'Horta Nord

València

L'Horta Sud





1. Descripción del área de estudio para la evaluación de la calidad del aire.

En esta aglomeración, de acuerdo con los criterios de zonificación del Real Decreto 102/2011, y el estudio llevado a cabo a tales efectos en nuestro territorio, están incluidos los CASCOS URBANOS de los municipios de la siguiente tabla:

AGLOMERACIÓN ES1016: L'HORTA.

Comarca	Municipios
l'Horta Nord	Alboraia, Almàssera, Bonrepòs i Mirambell, Burjassot, Godella, Paterna, Rocafort, Tavernes Blanques.
Valencia	València.
l'Horta Sud	Alaquàs, Albal, Aldaia, Alfafar, Benetússer, Catarroja, Llocnou de la Corona, Manises, Massanassa, Mislata, Paiporta, Picanya, Quart de Poblet, Sedaví, Torrent, Xirivella.

Nº total de municipios	25
Área (Km ²)	383,14
Población	1.446.772 habitantes

La evaluación de la calidad del aire se realizará a partir de los niveles de distintos contaminantes registrados en las estaciones existentes dentro de la zona de estudio.

2. Qué medimos y dónde.

La legislación vigente en materia de evaluación de la calidad del aire ambiente se desarrolla en el documento **III. Marco Normativo Evaluación de la Calidad del Aire.**

A través de este informe se presenta el análisis de la información registrada en el presente año y con relación a los siguientes parámetros:

CONTAMINANTES MEDIDOS ZONA ES1016	
SO ₂	Dióxido de azufre
NO ₂	Dióxido de nitrógeno
CO	Monóxido de carbono
O ₃	Ozono
PM ₁₀	Partículas en suspensión inferiores a 10 micras
PM _{2.5}	Partículas en suspensión inferiores a 2.5 micras
As	Arsénico
Cd	Cadmio
Ni	Níquel



Pb	Plomo
B(a)P	Benzo(a)Pireno
C ₆ H ₆	Benceno

Las estaciones utilizadas para la evaluación de la calidad del aire de esta zona se presentan en la siguiente tabla:

COD. NAC.	NOMBRE	TIPO DE ESTACIÓN	MUNICIPIO	CONTAMINANTES MEDIDOS									
				SO ₂	NO ₂ /NO _x	CO	O ₃	PM ₁₀	PM _{2.5}	METALES As, Ni Cd, Pb	B(a)P	C ₆ H ₆	
46078004	BURJASSOT - FACULTATS	URBANA FONDO	Burjassot	X	X		X	X			X		
46102002	QUART DE POBLET	URBANA TRÁFICO	Quart de Poblet	X	X		X	X	X				
46250047	VALÈNCIA - AV. FRANÇA	URBANA FONDO	Valencia	X	X	X	X	X	X				
46250050	VALÈNCIA - BULEVARD SUD	URBANA TRÁFICO	Valencia	X	X		X	X			X	X	
46250048	VALÈNCIA - MOLÍ DEL SOL	SUBURBANA TRÁFICO	Valencia	X	X	X	X	X	X				
46250030	VALÈNCIA - PISTA DE SILLA	URBANA TRÁFICO	Valencia	X	X	X	X	X	X				X
46250046	VALÈNCIA - POLITÈCNIC	SUBURBANA FONDO	Valencia	X	X		X	X	X				
46250043	VALÈNCIA - VIVERS	URBANA FONDO	Valencia	X	X		X	X	X		X		
46250054	VALÈNCIA - CENTRE	URBANA TRÁFICO	Valencia		X			X	X				
46250055	VALÈNCIA - OLIVERETA	URBANA TRÁFICO	Valencia		X			X	X				

Además de los parámetros indicados, en la estación València Pista de Silla también se determinan las concentraciones de Tolueno y Xileno. El R.D 102/2011, no establece límites para dichos parámetros, no obstante, los valores obtenidos (en promedios horarios) pueden ser consultados en la página web de Calidad del Aire dentro del portal de la Conselleria de Medio Ambiente, Infraestructuras y Territorio:

<http://mediambient.gva.es/es/web/calidad-ambiental/calidad-del-aire>



3. Análisis de los niveles de concentración de contaminantes según la normativa vigente.

Todos los valores estadísticos van asociados al porcentaje de datos válidos obtenidos para ese contaminante durante el año 2024.

Asimismo, los datos de ozono van acompañados de los años que participan en la evaluación, de acuerdo con el apartado **J. Criterios de agregación y cálculo** del anexo I del Real Decreto 102/2011, relativo a la mejora de la calidad del aire.

Los estadísticos se representan según los valores obtenidos, de la siguiente forma:

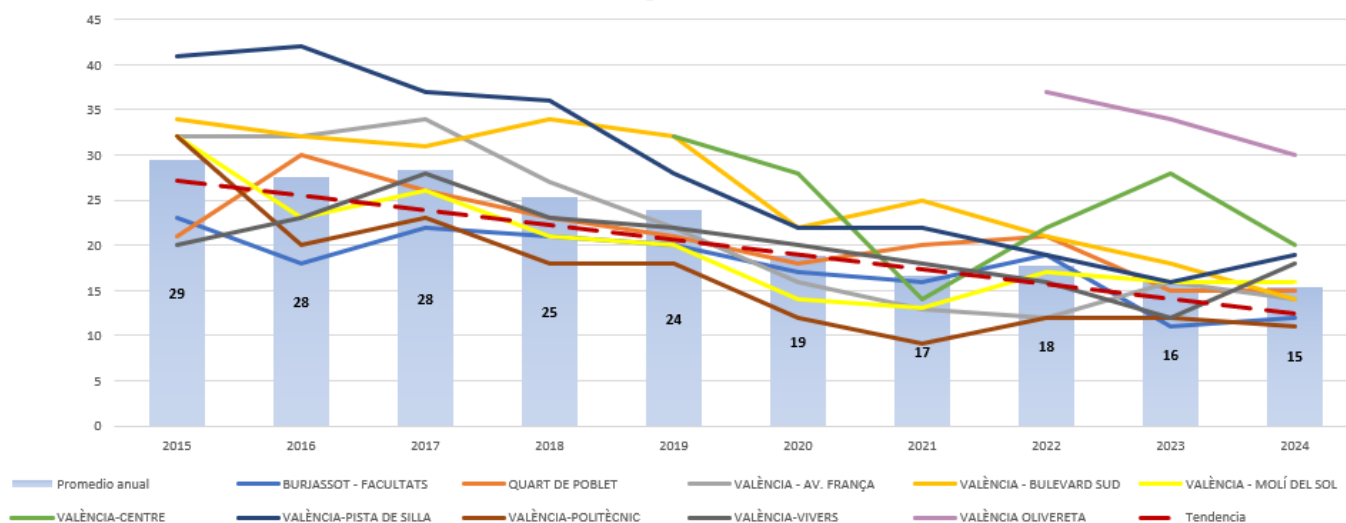
≤ Valor legislado

> Valor legislado

De acuerdo con los niveles registrados en la aglomeración ES1016 que se muestran en las tablas siguientes, durante el periodo 2024 no se han superado los **valores límite u objetivo** de los distintos contaminantes establecidos en la normativa vigente relativa a la mejora de la calidad del aire.

Como se muestra en el gráfico siguiente de evolución de los últimos años, se observa una tendencia de reducción de los niveles de dióxido de nitrógeno en el promedio anual de todas las estaciones de la Aglomeración. Hay que considerar la afectación de la pandemia en los años 2020 y 2021.

Evolución del promedio anual de [NO₂] µg/m³.
Aglom L'Horta ES1016

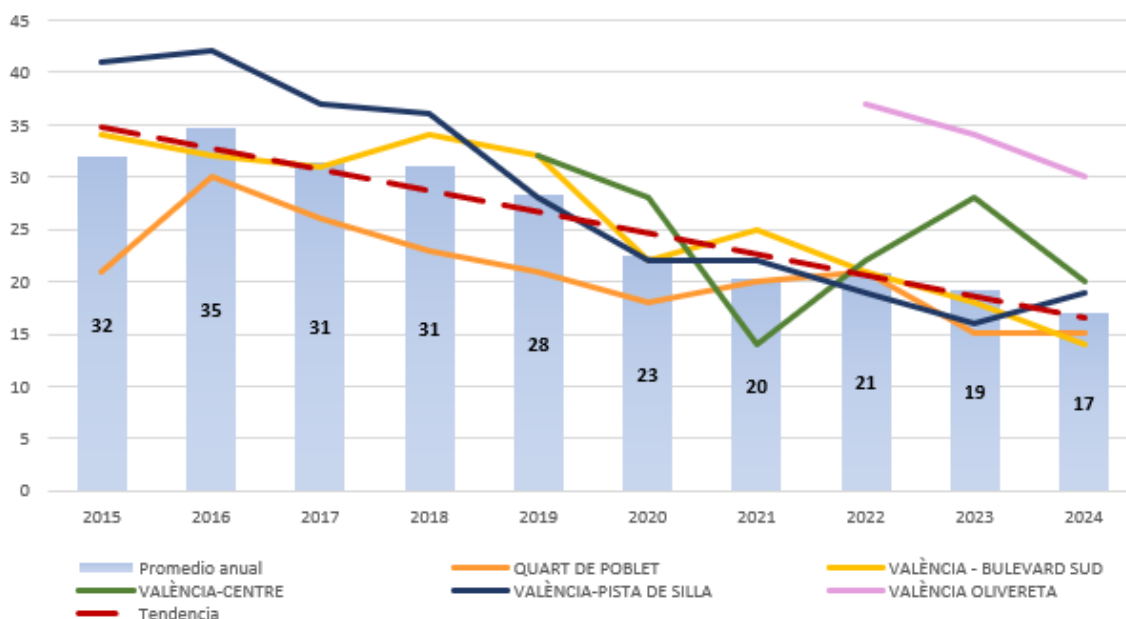




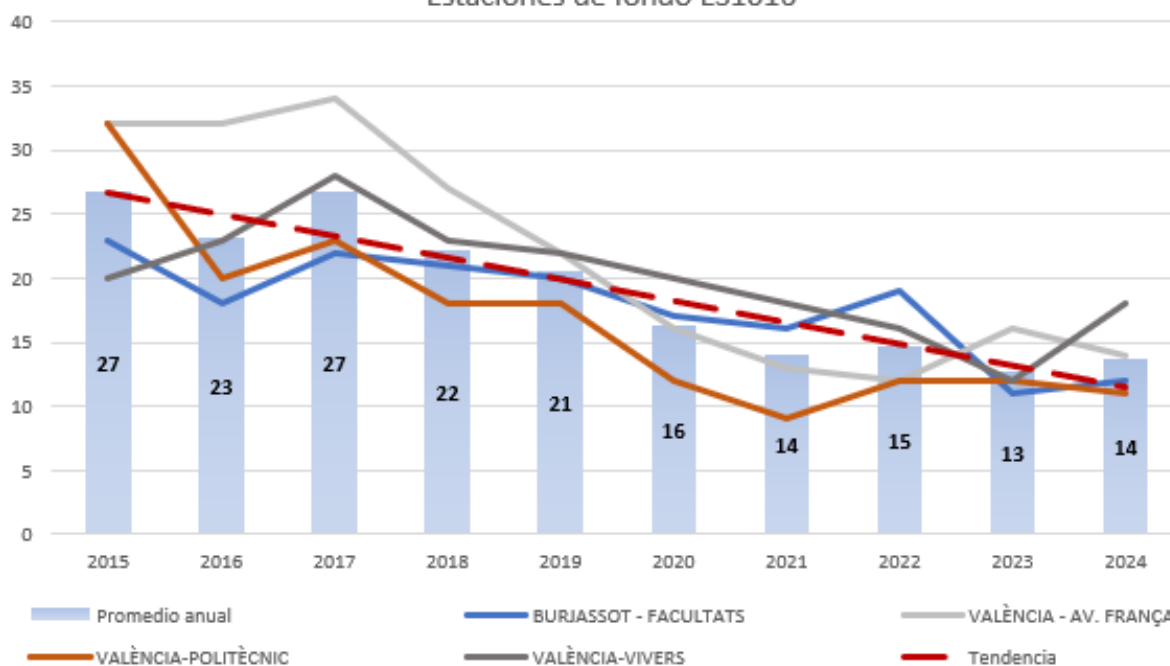
Se ha considerado representar los datos diferenciando entre estaciones urbanas de tráfico y estaciones de fondo de la Aglomeración, resultando los gráficos que se muestran a continuación.

Tanto en las estaciones de fondo como las de tráfico, se observa una tendencia de reducción en el promedio anual de los niveles de dióxido de nitrógeno en la mayoría de las estaciones.

Evolución del promedio anual de [NO₂] µg/m³.
Estaciones de tráfico ES1016



Evolución del promedio anual de [NO₂] µg/m³.
Estaciones de fondo ES1016





Para ampliar la información sobre calidad del aire en la Comunitat Valenciana puede dirigirse a la página web de Calidad del Aire dentro del portal de la Conselleria de Medio Ambiente, Infraestructuras y Territorio:

<http://mediambient.gva.es/es/web/calidad-ambiental/calidad-del-aire>

**DIÓXIDO DE AZUFRE (SO₂) 2024**

ZONA	ESTACIÓN	VALOR LÍMITE <u>DIARIO</u> Nº sup. de 125 µg/m ³ (3 sup./año)	VALOR LÍMITE <u>HORARIO</u> Nº sup. de 350 µg/m ³ (24 sup./año)	DATOS HORARIOS VÁLIDOS
ES1016	BURJASSOT - FACULTATS	0	0	99%
ES1016	QUART DE POBLET	0	0	93%
ES1016	VALÈNCIA - AV. FRANÇA	0	0	99%
ES1016	VALÈNCIA - BULEVARD SUD	0	0	99%
ES1016	VALÈNCIA - MOLÍ DEL SOL	0	0	89%
ES1016	VALÈNCIA - PISTA DE SILLA	0	0	99%
ES1016	VALÈNCIA - POLITÈCNIC	0	0	97%
ES1016	VALÈNCIA - VIVERS	0	0	100%

DIÓXIDO DE NITRÓGENO (NO₂) 2024

ZONA	ESTACIÓN	VALOR LÍMITE <u>ANUAL</u> (40 µg/m ³)	VALOR LÍMITE <u>HORARIO</u> Nº sup. de 200 µg/m ³ (18 sup./año)	DATOS HORARIOS VÁLIDOS
ES1016	BURJASSOT - FACULTATS	12	0	94%
ES1016	QUART DE POBLET	15	0	98%
ES1016	VALÈNCIA - AV. FRANÇA	14	0	99%
ES1016	VALÈNCIA - BULEVARD SUD	14	0	99%
ES1016	VALÈNCIA - MOLÍ DEL SOL	16	0	94%
ES1016	VALÈNCIA - PISTA DE SILLA	19	0	99%
ES1016	VALÈNCIA - POLITÈCNIC	11	0	97%
ES1016	VALÈNCIA - VIVERS	18	0	97%
ES1016	VALÈNCIA CENTRE	20	0	99%
ES1016	VALÈNCIA OLIVERETA	30	0	99%



MONÓXIDO DE CARBONO (CO) 2024			
ZONA	ESTACIÓN	Máx. diaria medias móviles octohorarias (10 mg/m ³)	DATOS HORARIOS VÁLIDOS
ES1016	VALÈNCIA - AV. FRANÇA	0,5	92%
ES1016	VALÈNCIA - MOLÍ DEL SOL	0,4	97%
ES1016	VALÈNCIA - PISTA DE SILLA	0,7	100%

OZONO (O ₃) PROTECCIÓN DE LA SALUD 2024						
ZONA	ESTACIÓN	Nº sup. del umbral de información 180 µg/m ³	Valor objetivo protección de la salud 120 µg/m ³ (Nº sup. ≤ 25)	Años que participan		
				2022	2023	2024
ES1016	BURJASSOT - FACULTATS	0	5	X	X	X
ES1016	QUART DE POBLET	0	2	X	X	X
ES1016	VALÈNCIA - AV. FRANÇA	0	1	X	X	X
ES1016	VALÈNCIA - BULEVARD SUD	0	0		X	X
ES1016	VALÈNCIA - MOLÍ DEL SOL	0	1	X	X	X
ES1016	VALÈNCIA - PISTA DE SILLA	0	1		X	X
ES1016	VALÈNCIA - POLITÈCNIC	0	3	X	X	
ES1016	VALÈNCIA - VIVERS	0	1	X	X	X

OZONO (O ₃) PROTECCIÓN DE LA VEGETACIÓN 2024							
ZONA	ESTACIÓN	Valor AOT40 valores horarios desde mayo a julio < 18000 µg/m ³ x h	Años que participan				
			2020	2021	2022	2023	2024
ES1016	BURJASSOT - FACULTATS	11.204	X	X	X	X	X
ES1016	QUART DE POBLET	5.773	X	X	X	X	X
ES1016	VALÈNCIA - AV. FRANÇA	4.893		X	X	X	X
ES1016	VALÈNCIA - BULEVARD SUD	5.949	X			X	X



ES1016	VALÈNCIA - MOLÍ DEL SOL	5.653	X	X	X	X	X
ES1016	VALÈNCIA - PISTA DE SILLA	3.328	X			X	X
ES1016	VALÈNCIA - POLITÈCNIC	8.055	X	X	X	X	X
ES1016	VALÈNCIA - VIVERS	6.767	X	X	X	X	X

PARTÍCULAS PM₁₀ SIN DESCUENTO 2024

ZONA	ESTACIÓN	VALOR LÍMITE DIARIO Nº sup. de 50 µg/m ³ (35 sup/año)	VALOR LÍMITE ANUAL 40 µg/m ³	Percentil 90,4 (50 µg/m ³)	DATOS DIARIOS VÁLIDOS
ES1016	BURJASSOT - FACULTATS	4	21	32	98%
ES1016	QUART DE POBLET	16	25	44	96%
ES1016	VALÈNCIA - AV. FRANÇA	6	17	34	95%
ES1016	VALÈNCIA - BULEVARD SUD	13	27	42	90%
ES1016	VALÈNCIA - MOLÍ DEL SOL	0	12	24	96%
ES1016	VALÈNCIA - PISTA DE SILLA	2	15	25	95%
ES1016	VALÈNCIA - POLITÈCNIC	2	17	28	97%
ES1016	VALÈNCIA - VIVERS	4	23	34	93%
ES1016	VALÈNCIA CENTRE	25	27	46	95%
ES1016	VALÈNCIA OLIVERETA	25	29	47	99%

PARTÍCULAS PM₁₀ CON DESCUENTO 2024

ZONA	ESTACIÓN	VALOR LÍMITE DIARIO Nº sup. de 50 µg/m ³ (35 sup/año)	VALOR LÍMITE ANUAL 40 µg/m ³	Percentil 90,4 (50 µg/m ³)	DATOS DIARIOS VÁLIDOS
ES1016	BURJASSOT - FACULTATS	0	18	26	98%



ES1016	QUART DE POBLET	9	22	41	96%
ES1016	VALÈNCIA - AV. FRANÇA	1	14	30	95%
ES1016	VALÈNCIA - BULEVARD SUD	6	24	38	90%
ES1016	VALÈNCIA - MOLÍ DEL SOL	0	10	20	96%
ES1016	VALÈNCIA - PISTA DE SILLA	1	13	23	95%
ES1016	VALÈNCIA - POLITÈCNIC	2	14	22	97%
ES1016	VALÈNCIA - VIVERS	1	20	31	93%
ES1016	VALÈNCIA CENTRE	12	23	40	95%
ES1016	VALÈNCIA OLIVERETA	11	25	41	99%

PARTÍCULAS PM _{2.5} 2024			
ZONA	ESTACIÓ	VALOR LÍMITE ANUAL 25 µg/m ³	DATOS DIARIOS VÁLIDOS
ES1016	QUART DE POBLET	12	96%
ES1016	VALÈNCIA - AV. FRANÇA	10	93%
ES1016	VALÈNCIA - MOLÍ DEL SOL	10	96%
ES1016	VALÈNCIA - PISTA DE SILLA	6	95%
ES1016	VALÈNCIA - POLITÈCNIC	11	97%
ES1016	VALÈNCIA - VIVERS	12	90%
ES1016	VALÈNCIA CENTRE	12	95%
ES1016	VALÈNCIA OLIVERETA	13	99%

ARSÉNICO (As) 2024			
ZONA	ESTACIÓ	VALOR OBJETIVO ANUAL 6 ng/m ³	DATOS DIARIOS VÁLIDOS
ES1016	BURJASSOT - FACULTATS	0,28	18%
ES1016	VALÈNCIA - BULEVARD SUD	0,37	51%
ES1016	VALÈNCIA - VIVERS	0,27	51%



CADMIO (Cd) 2024			
ZONA	ESTACI3N	VALOR OBJETIVO ANUAL 5 ng/m ³	DATOS DIARIOS VÁLIDOS
ES1016	BURJASSOT - FACULTATS	0,06	18%
ES1016	VALÈNCIA - BULEVARD SUD	0,13	51%
ES1016	VALÈNCIA - VIVERS	0,06	51%

NÍQUEL (Ni) 2024			
ZONA	ESTACI3N	VALOR OBJETIVO ANUAL 20 ng/m ³	DATOS DIARIOS VÁLIDOS
ES1016	BURJASSOT - FACULTATS	1,28	18%
ES1016	VALÈNCIA - BULEVARD SUD	1,97	51%
ES1016	VALÈNCIA - VIVERS	1,44	51%

PLOMO (Pb) 2024			
ZONA	ESTACI3N	VALOR LÍMITE ANUAL 0,5 µg/m ³	DATOS DIARIOS VÁLIDOS
ES1016	BURJASSOT - FACULTATS	0,01	18%
ES1016	VALÈNCIA - BULEVARD SUD	0,01	51%
ES1016	VALÈNCIA - VIVERS	0,01	51%

BENZO(a)PIRENO (BaP) 2024			
ZONA	ESTACI3N	VALOR OBJETIVO ANUAL 1 ng/m ³	DATOS DIARIOS VÁLIDOS
ES1016	VALÈNCIA - BULEVARD SUD	0,07	16%



BENCENO (C₆H₆) 2024			
ZONA	ESTACIÓN	Promedio anual VALOR LÍMITE 5 µg/m³	DATOS HORARIOS VÁLIDOS
ES1016	VALÈNCIA - PISTA DE SILLA	0,4	99%